

Sella  
SGR

ESG

## ART. 8

Il Fondo è un prodotto finanziario che promuove caratteristiche ESG ai sensi dell'Art. 8 dell'SFDR.

## CLASSIFICAZIONE SFDR



## Politica di investimento

Il comparto investe in strumenti finanziari di natura monetaria ed obbligazionaria ed in quote di OICR che prevedono l'investimento in strumenti monetari ed obbligazionari. Gli strumenti finanziari sono principalmente denominati in Euro. La duration massima del comparto è pari a 7 anni.

## Benchmark

90% Bloomberg Series-E Euro Govt All > 1 Yr, 10% Bloomberg Euro TSYBills 0-3 Months

## Categoria Assogestioni

Obbligazionario puro

## Gestore del fondo

Gianni Filomeni / Giangabriele Bargnani

## Grado di Rischio / Orizzonte temporale in anni

	0	1	2	3	4	5	6	7	8	>
Alto										
Medio Alto										
Medio										
Medio Basso										
Basso										

## Commissioni e spese

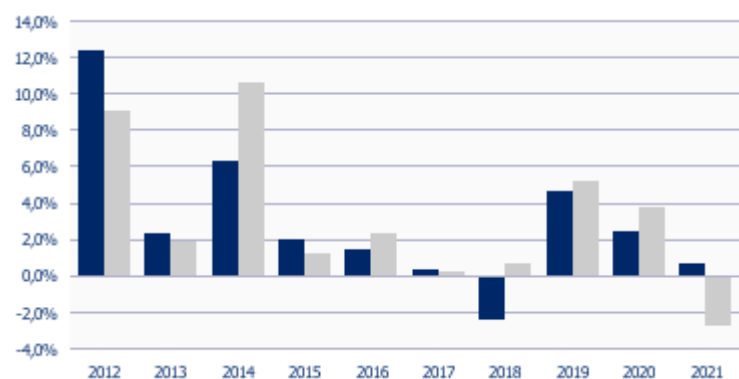
<b>Gestione</b>	0,800% annua
<b>Sottoscrizione</b>	0 €
<b>Riscatto</b>	25 €
<b>Trasferimento</b>	25 €
<b>Anticipazione</b>	25 €
<b>Conversione</b>	nessuna
<b>Annua</b>	20 €

## Altre Informazioni

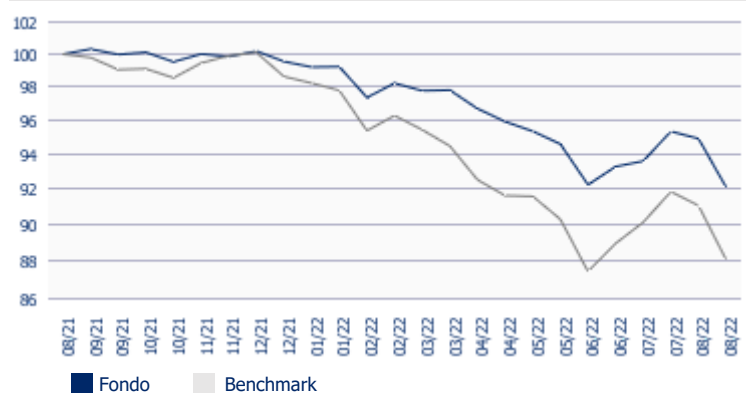
<b>Data partenza</b>	29/03/1999
<b>Patrimonio Fondo</b>	67,57 Mln EUR
<b>Patrimonio Classe</b>	43,86 Mln EUR
<b>Valuta di denominazione</b>	EUR
<b>IBAN</b>	IT 20 A 05000 01600 CC0016909600

<b>Numero Titoli</b>	98
<b>Valore Quota al 31/08/2022</b>	17,198 EUR

## PERFORMANCE ANNI SOLARI \*



## PERFORMANCE ULTIMI 12 MESI \*



## COMPOSIZIONE PORTAFOGLIO

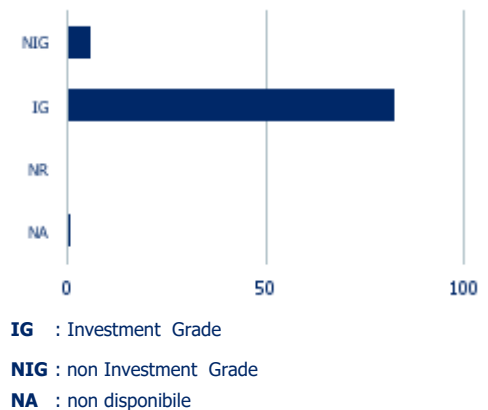
	Lordo + Derivati = Effettivo		
<b>OBBLIGAZIONI</b>	<b>94,9</b>	<b>-5,1</b>	<b>89,7</b>
GOVERNATIVE	69,2	-5,1	64,1
CORPORATE	19,7	0,0	19,7
FONDI SG (PARTE OBBL)	3,5	0,0	3,5
SOVRANAZIONALI	2,4	0,0	2,4
NON QUOTATE	0,1	0,0	0,1
<b>LIQUIDITÀ</b>	<b>5,1</b>	<b>0,0</b>	<b>5,1</b>
<b>TOTALE</b>	<b>100,0</b>	<b>-5,1</b>	

## OBBLIGAZIONI PER DURATION

	Peso Effettivo
0 - 1 ANNO	9,2
1 - 3 ANNI	28,5
3 - 5 ANNI	13,0
5 - 7 ANNI	10,8
7 - 9 ANNI	3,5
9 - 11 ANNI	8,3
MAGGIORE DI 11 ANNI	16,5
N.D.	0,0

## OBBLIGAZIONI PER RATING

Peso Effettivo sulla componente obbligazionaria.  
Fonte : Rating interno



**MODIFIED DURATION** **5,8**

## PRINCIPALI TITOLI IN PORTAFOGLIO

Titolo	Paese/Emittente	Paese/Emittente	Peso Effett.
BTPS 1.75% 2022/30.05.2024	ITALIA		7,6
SPAIN-BONOS 0% 31.01.2027	SPAGNA		4,2
BTPS 2.8% 2022/15.06.2029	ITALIA		4,1
FRTR 0 32 ZC 1011/25.05.2032	FRANCIA		3,3
BTPS 2.65% 2022/01.12.2027	ITALIA		3,1
NETHERLAND 2% 2014/15.7.2024	PAESI BASSI		3,1
FRANCE-OAT 1.50% 2019/25.05.2050	FRANCIA		3,1
SPAIN LETRAS ZC 09/06/2023	SPAGNA		3,0
BELGIAN 0,8% 2015/22.06.2025	BELGIO		2,9
BTPS 2,5% 2022/01.12.2032	ITALIA		2,7
<b>TOTALE</b>			<b>37,2</b>

## AVVERTENZE

Le performance sono espresse al netto degli oneri fiscali pari al 20%, ridotti al 12,5% sui redditi riferibili ai titoli pubblici italiani ed esteri equiparati. I rendimenti passati non sono necessariamente indicativi di quelli futuri. I Benchmark vengono calcolati ribilanciando i singoli componenti con frequenza giornaliera. Tutti i pesi del portafoglio sono in percentuale sul patrimonio. Il Peso Effettivo include l'effetto dei derivati. La liquidità comprende il credito di imposta. Fonte interna Sella SGR. Messaggio promozionale riguardante forme pensionistiche complementari, prima dell'adesione leggere la Parte I "Le informazioni chiave per l'aderente" e l'Appendice "Informativa sulla sostenibilità", della Nota Informativa. Maggiori informazioni sulla forma pensionistica sono rinvenibili nella Nota informativa completa e nel regolamento, disponibili sul sito e presso i collocatori.