

Sella
SGR

ESG

ART. 8

Il Fondo è un prodotto finanziario che promuove caratteristiche ESG ai sensi dell'Art. 8 dell'SFDR.

CLASSIFICAZIONE SFDR



Politica di investimento

Il comparto investe in strumenti finanziari di natura monetaria ed obbligazionaria ed in quote di OICR che prevedono l'investimento in strumenti monetari ed obbligazionari. Gli strumenti finanziari sono principalmente denominati in Euro. La duration massima del comparto è pari a 7 anni.

Benchmark

90% Bloomberg Series-E Euro Govt All > 1 Yr, 10% Bloomberg Euro TSYBills 0-3 Months

Categoria Assogestioni

Obbligazionario puro

Gestore del fondo

Gianni Filomeni / Giangabriele Bargnani

Grado di Rischio / Orizzonte temporale in anni

	0	1	2	3	4	5	6	7	8	>
Alto										
Medio Alto										
Medio										
Medio Basso										
Basso										

Commissioni e spese

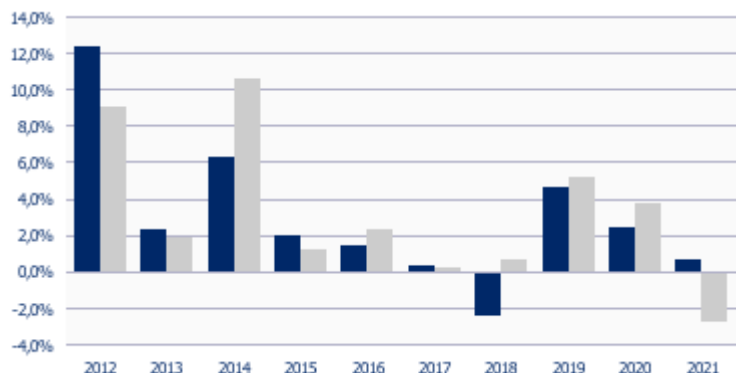
Gestione	0,800% annua
Sottoscrizione	0 €
Riscatto	25 €
Trasferimento	25 €
Anticipazione	25 €
Conversione	nessuna
Annua	20 €

Altre Informazioni

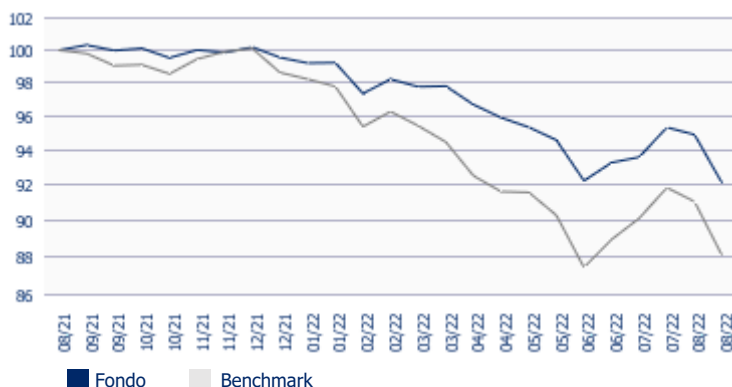
Data partenza	29/03/1999
Patrimonio Fondo	67,57 Mln EUR
Patrimonio Classe	43,86 Mln EUR
Valuta di denominazione	EUR
IBAN	IT 20 A 05000 01600 CC0016909600

Numero Titoli	98
Valore Quota al 31/08/2022	17,198 EUR

PERFORMANCE ANNI SOLARI *



PERFORMANCE ULTIMI 12 MESI *



COMPOSIZIONE PORTAFOGLIO

	Lordo + Derivati = Effettivo		
OBBLIGAZIONI	94,9	-5,1	89,7
GOVERNATIVE	69,2	-5,1	64,1
CORPORATE	19,7	0,0	19,7
FONDI SG (PARTE OBBL)	3,5	0,0	3,5
SOVRANAZIONALI	2,4	0,0	2,4
NON QUOTATE	0,1	0,0	0,1
LIQUIDITÀ	5,1	0,0	5,1
TOTALE	100,0	-5,1	

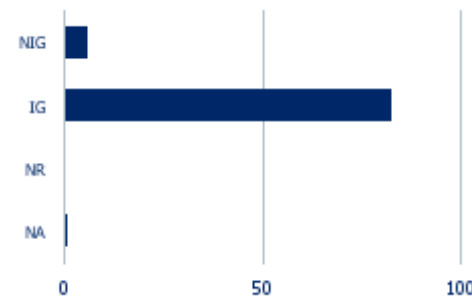
OBBLIGAZIONI PER DURATION

	Peso Effettivo
0 - 1 ANNO	9,2
1 - 3 ANNI	28,5
3 - 5 ANNI	13,0
5 - 7 ANNI	10,8
7 - 9 ANNI	3,5
9 - 11 ANNI	8,3
MAGGIORE DI 11 ANNI	16,5
N.D.	0,0

MODIFIED DURATION **5,8**

OBBLIGAZIONI PER RATING

Peso Effettivo sulla componente obbligazionaria. Fonte : Rating interno



IG : Investment Grade

NIG : non Investment Grade

NA : non disponibile

PRINCIPALI TITOLI IN PORTAFOGLIO

Titolo	Paese/Emittente	Paese/Emittente	Peso Effett.
BTPS 1.75% 2022/30.05.2024	ITALIA		7,6
SPAIN-BONOS 0% 31.01.2027	SPAGNA		4,2
BTPS 2.8% 2022/15.06.2029	ITALIA		4,1
FRTR 0 32 ZC 1011/25.05.2032	FRANCIA		3,3
BTPS 2.65% 2022/01.12.2027	ITALIA		3,1
NETHERLAND 2% 2014/15.7.2024	PAESI BASSI		3,1
FRANCE-OAT 1.50% 2019/25.05.2050	FRANCIA		3,1
SPAIN LETRAS ZC 09/06/2023	SPAGNA		3,0
BELGIAN 0,8% 2015/22.06.2025	BELGIO		2,9
BTPS 2,5% 2022/01.12.2032	ITALIA		2,7
TOTALE			37,2

AVVERTENZE

Le performance sono espresse al netto degli oneri fiscali pari al 20%, ridotti al 12,5% sui redditi riferibili ai titoli pubblici italiani ed esteri equiparati. I rendimenti passati non sono necessariamente indicativi di quelli futuri. I Benchmark vengono calcolati ribilanciando i singoli componenti con frequenza giornaliera. Tutti i pesi del portafoglio sono in percentuale sul patrimonio. Il Peso Effettivo include l'effetto dei derivati. La liquidità comprende il credito di imposta. Fonte interna Sella SGR. Messaggio promozionale riguardante forme pensionistiche complementari, prima dell'adesione leggere la Parte I "Le informazioni chiave per l'aderente" e l'Appendice "Informativa sulla sostenibilità", della Nota Informativa. Maggiori informazioni sulla forma pensionistica sono rinvenibili nella Nota informativa completa e nel regolamento, disponibili sul sito e presso i collocatori.

Sella
SGR

ESG

ART. 8

Il Fondo è un prodotto finanziario che promuove caratteristiche ESG ai sensi dell'Art. 8 dell'SFDR.

CLASSIFICAZIONE SFDR



Politica di investimento

Il comparto investe in strumenti finanziari di natura obbligazionaria ed azionaria ed in quote di OICR che prevedono l'investimento in strumenti obbligazionari ed azionari. Gli strumenti finanziari sono principalmente denominati in Euro. La duration massima del comparto è pari a 5 anni. L'esposizione massima azionaria detenibile è pari al 60%.

Benchmark

60% Bloomberg Series-E Euro Govt All > 1 Yr, 40% Stoxx Europe 600 Net Return EUR Index

Categoria Assogestioni

Bilanciato

Gestore del fondo

Michela Parente / Giangabriele Bargnani

Grado di Rischio / Orizzonte temporale in anni

	0	1	2	3	4	5	6	7	8	>
Alto										
Medio Alto										
Medio										
Medio Basso										
Basso										

Commissioni e spese

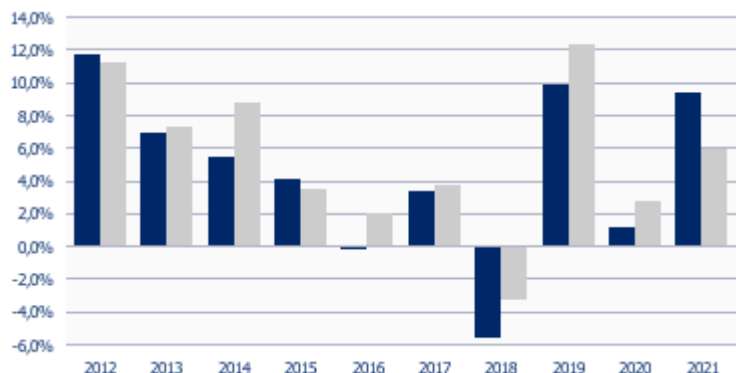
Gestione	1,200% annua
Sottoscrizione	0 €
Riscatto	25 €
Trasferimento	25 €
Anticipazione	25 €
Conversione	nessuna
Annua	20 €

Altre Informazioni

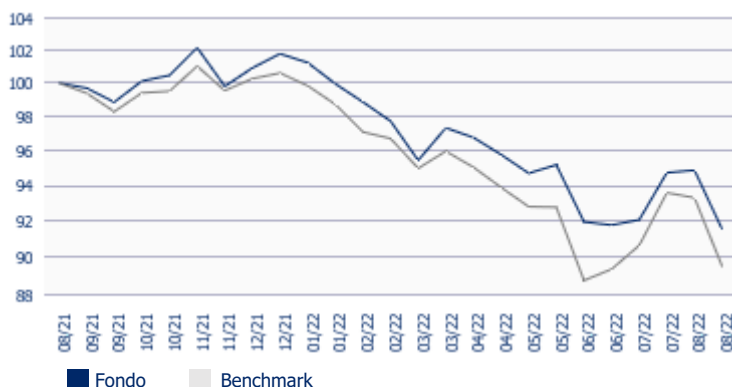
Data partenza	29/03/1999
Patrimonio Fondo	102,35 Mln EUR
Patrimonio Classe	62,58 Mln EUR
Valuta di denominazione	EUR
IBAN	IT 20 A 05000 01600 CC0016909600

Numero Titoli	252
Valore Quota al 31/08/2022	15,905 EUR

PERFORMANCE ANNI SOLARI *



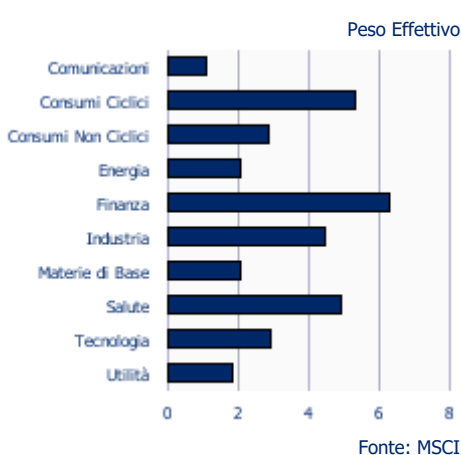
PERFORMANCE ULTIMI 12 MESI *



COMPOSIZIONE PORTAFOGLIO

	Lordo + Derivati = Effettivo		
AZIONI	33,7	0,5	34,2
AREA EURO (ex ITA)	18,4	0,1	18,5
EUROPA (ex EURO)	9,0	0,5	9,5
ITALIA	5,5	0,0	5,5
ALTRI	0,4	0,0	0,4
NORD AMERICA	0,2	0,0	0,2
PAESI EMERGENTI	0,1	0,0	0,1
OBBLIGAZIONI	57,4	0,0	57,4
GOVERNATIVE	39,7	0,0	39,7
CORPORATE	14,2	0,0	14,2
FONDI SG (PARTE OBBL)	2,5	0,0	2,5
SOVRANAZIONALI	0,9	0,0	0,9
NON QUOTATE	0,0	0,0	0,0
LIQUIDITÀ	8,9	0,0	8,9
TOTALE	100,0	0,5	100,5
MODIFIED DURATION			3,72

AZIONI PER SETTORE



OBBLIGAZIONI PER RATING



PRINCIPALI TITOLI IN PORTAFOGLIO

Titolo	Asset Class	Paese/Emittente	Peso Effett.
SPAIN LETRAS ZC 09/06/2023	OBBLIGAZIONI	SPAGNA	5,6
BTPS 1.75% 2022/30.05.2024	OBBLIGAZIONI	ITALIA	3,1
SPAIN-BONOS 0% 31.01.2027	OBBLIGAZIONI	SPAGNA	2,4
BTPS 2.65% 2022/01.12.2027	OBBLIGAZIONI	ITALIA	2,3
FRANCE-OAT 1.50% 2019/25.05.2050	OBBLIGAZIONI	FRANCIA	2,2
INVESTIMENTI AZIONARI ITALIA C	FONDI	OICR	1,8
BELGIUM KINGDOM 0,35% 2022/22.06.2032	OBBLIGAZIONI	BELGIO	1,7
BOND CEDOLA 2023	FONDI	OICR	1,5
BTPS 1.2% 2022/15.08.2025	OBBLIGAZIONI	ITALIA	1,5
INTESA SAN PAOLO 0.625 2021/24.02.2026	OBBLIGAZIONI	ITALIA	1,4
TOTALE			23,4

AVVERTENZE

Le performance sono espresse al netto degli oneri fiscali pari al 20%, ridotti al 12,5% sui redditi riferibili ai titoli pubblici italiani ed esteri equiparati. I rendimenti passati non sono necessariamente indicativi di quelli futuri. I Benchmark vengono calcolati ribilanciando i singoli componenti con frequenza giornaliera. Tutti i pesi del portafoglio sono in percentuale sul patrimonio. Il Peso Effettivo include l'effetto dei derivati. La liquidità comprende il credito di imposta. Fonte interna Sella SGR. Messaggio promozionale riguardante forme pensionistiche complementari, prima dell'adesione leggere la Parte I "Le informazioni chiave per l'aderente" e l'Appendice "Informativa sulla sostenibilità", della Nota Informativa. Maggiori informazioni sulla forma pensionistica sono rinvenibili nella Nota informativa completa e nel regolamento, disponibili sul sito e presso i collocatori.

Sella
SGR

ESG

ART. 8

Il Fondo è un prodotto finanziario che promuove caratteristiche ESG ai sensi dell'Art. 8 dell'SFDR.

CLASSIFICAZIONE SFDR



Politica di investimento

Il comparto investe principalmente in strumenti finanziari di natura azionaria ed in quote di OICR che prevedono l'investimento in strumenti azionari. E' previsto l'investimento in strumenti di natura obbligazionaria e monetaria ed in quote di OICR relativi. Gli strumenti finanziari sono principalmente denominati nelle valute europee. L'esposizione massima azionaria detenibile è pari al 100%.

Benchmark

20% Bloomberg Euro TSYBills 0-3 Months, 40% Stoxx Europe 600 Net Return EUR Index, 40% Euro Stoxx Net Return EUR Index

Categoria Assogestioni

Azionario

Gestore del fondo

Michela Parente / Rossana Brambilla

Grado di Rischio / Orizzonte temporale in anni

	0	1	2	3	4	5	6	7	8	>
Alto										
Medio Alto										
Medio										
Medio Basso										
Basso										

Commissioni e spese

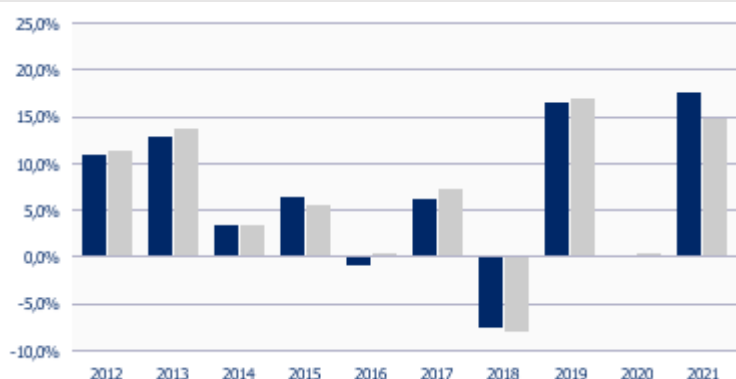
Gestione	1,400% annua
Sottoscrizione	0 €
Riscatto	25 €
Trasferimento	25 €
Anticipazione	25 €
Conversione	nessuna
Annua	20 €

Altre Informazioni

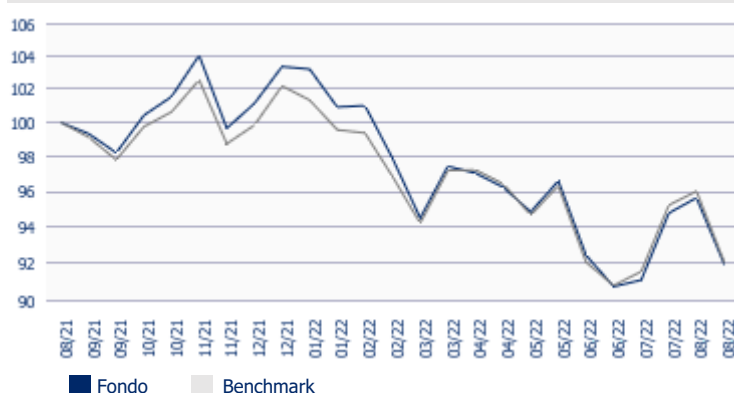
Data partenza	29/03/1999
Patrimonio Fondo	84,59 Mln EUR
Patrimonio Classe	48,74 Mln EUR
Valuta di denominazione	EUR
IBAN	IT 20 A 05000 01600 CC0016909600

Numero Titoli	197
Valore Quota al 31/08/2022	16,561 EUR

PERFORMANCE ANNI SOLARI *



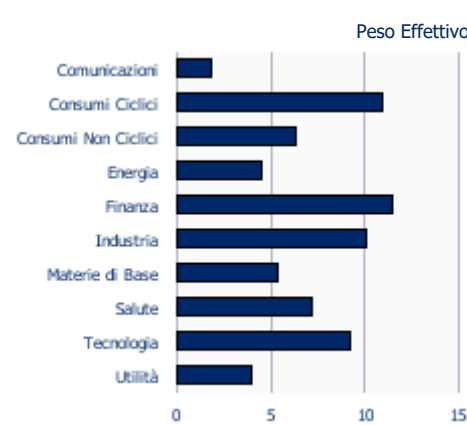
PERFORMANCE ULTIMI 12 MESI *



COMPOSIZIONE PORTAFOGLIO

	Lordo + Derivati = Effettivo		
AZIONI	69,9	1,3	71,2
AREA EURO (ex ITA)	43,4	0,5	43,9
EUROPA (ex EURO)	14,6	0,7	15,3
ITALIA	9,8	0,0	9,8
NORD AMERICA	1,4	0,0	1,4
ALTRI	0,4	0,0	0,4
PAESI EMERGENTI	0,3	0,0	0,3
	0,0	0,0	0,0
OBLIGAZIONI	3,0	0,0	3,0
LIQUIDITÀ	27,1	0,0	27,1
TOTALE	100,0	1,3	

AZIONI PER SETTORE



PATRIMONIO PER VALUTA

	Peso Lordo (%)
EURO	81,2
STERLINA REGNO UNITO	8,4
FRANCO SVIZZERA	5,9
DOLLARO STATI UNITI	2,3
CORONA NORVEGIA	1,2
CORONA DANIMARCA	0,8
CORONA SVEZIA	0,3
RAND SUD AFRICA	0,1
ALTRI	0,0

PRINCIPALI TITOLI IN PORTAFOGLIO

Titolo	Paese/Emittente	Settore	Peso Effett.
BOND STRATEGIA CONSERVATIVA C	OICR	OICR	3,1
ASML HLDG NV NEW	PAESI BASSI	TECNOLOGIA	3,0
L.V.M.H. MOET HENNESSY-LOUIS VUITTON SE	FRANCIA	CONSUMI CICLICI	2,2
INVESTIMENTI AZIONARI ITALIA C	OICR	OICR	2,1
TOTAL SA	FRANCIA	ENERGIA	1,6
ASTRAZENECA PLC. GBP	REGNO UNITO	SALUTE	1,5
STELLANTIS NV (MILANO)	PAESI BASSI	CONSUMI CICLICI	1,5
CAP GEMINI	FRANCIA	TECNOLOGIA	1,3
SANOFI	FRANCIA	SALUTE	1,3
STMICROELECTRONICS - MILANO	SVIZZERA	TECNOLOGIA	1,3
TOTALE			19,0

AVVERTENZE

Le performance sono espresse al netto degli oneri fiscali pari al 20%, ridotti al 12,5% sui redditi riferibili ai titoli pubblici italiani ed esteri equiparati. I rendimenti passati non sono necessariamente indicativi di quelli futuri. I Benchmark vengono calcolati ribilanciando i singoli componenti con frequenza giornaliera. Tutti i pesi del portafoglio sono in percentuale sul patrimonio. Il Peso Effettivo include l'effetto dei derivati. La liquidità comprende il credito di imposta. Fonte interna Sella SGR. Messaggio promozionale riguardante forme pensionistiche complementari, prima dell'adesione leggere la Parte I "Le informazioni chiave per l'aderente" e l'Appendice "Informativa sulla sostenibilità", della Nota Informativa. Maggiori informazioni sulla forma pensionistica sono rinvenibili nella Nota informativa completa e nel regolamento, disponibili sul sito e presso i collocatori.

Sella
SGR

ESG

ART. 8

Il Fondo è un prodotto finanziario che promuove caratteristiche ESG ai sensi dell'Art. 8 dell'SFDR.

CLASSIFICAZIONE SFDR



Politica di investimento

Il comparto investe principalmente in strumenti finanziari di natura azionaria ed in quote di OICR che prevedono l'investimento in strumenti azionari. E' previsto l'investimento in strumenti di natura obbligazionaria e monetaria ed in quote di OICR relativi. L'esposizione massima azionaria detenibile è pari al 100%.

Benchmark

20% Bloomberg Euro TSYBills 0-3 Months, 20% Stoxx Europe 600 Net Return EUR, 20% Euro Stoxx Net Return EUR, 20% Stoxx USA 900 Total Return Net EUR, 20% Stoxx USA 900 Total Return Net USD

Categoria Assogestioni

Azionario

Gestore del fondo

Emilio Pappalardo / Rossana Brambilla

Grado di Rischio / Orizzonte temporale in anni

	0	1	2	3	4	5	6	7	8	>
Alto										
Medio Alto										
Medio										
Medio Basso										
Basso										

Commissioni e spese

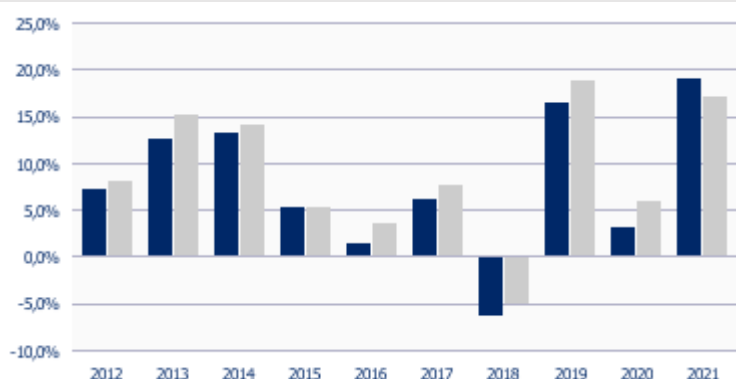
Gestione	1,400% annua
Sottoscrizione	0 €
Riscatto	25 €
Trasferimento	25 €
Anticipazione	25 €
Conversione	nessuna
Annua	20 €

Altre Informazioni

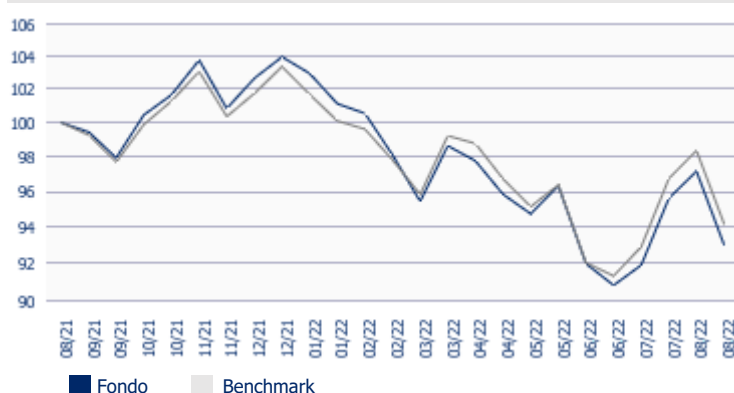
Data partenza	29/03/1999
Patrimonio Fondo	117,56 Mln EUR
Patrimonio Classe	64,93 Mln EUR
Valuta di denominazione	EUR
IBAN	IT 20 A 05000 01600 CC0016909600

Numero Titoli	264
Valore Quota al 31/08/2022	17,667 EUR

PERFORMANCE ANNI SOLARI *



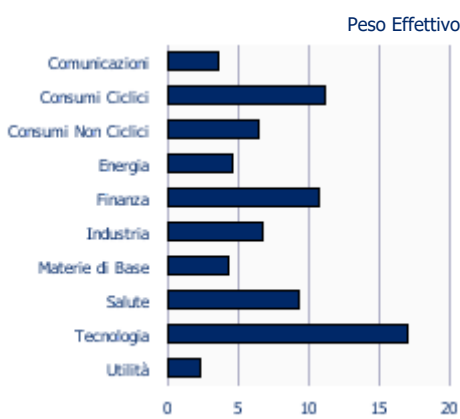
PERFORMANCE ULTIMI 12 MESI *



COMPOSIZIONE PORTAFOGLIO

	Lordo + Derivati = Effettivo		
AZIONI	71,7	4,8	76,5
NORD AMERICA	34,6	4,1	38,8
AREA EURO (ex ITA)	21,7	0,3	21,9
EUROPA (ex EURO)	7,4	0,4	7,7
ITALIA	7,2	0,0	7,2
ALTRI	0,4	0,0	0,4
PAESI EMERGENTI	0,3	0,0	0,3
PACIFICO	0,1	0,0	0,1
	0,0	0,0	0,0
OBLIGAZIONI	2,4	0,0	2,4
LIQUIDITÀ	25,9	0,0	25,9
TOTALE	100,0	4,8	

AZIONI PER SETTORE



Fonte: MSCI

PATRIMONIO PER VALUTA

	Peso Lordo (%)
EURO	74,8
DOLLARO STATI UNITI	19,6
FRANCO SVIZZERA	2,1
STERLINA REGNO UNITO	2,0
CORONA NORVEGIA	0,7
CORONA DANIMARCA	0,4
CORONA SVEZIA	0,2
YEN GIAPPONE	0,1
DOLLARO CANADA	0,1
ALTRI	0,0

PRINCIPALI TITOLI IN PORTAFOGLIO

Titolo	Paese/Emittente	Settore	Peso Effett.
MICROSOFT CORP.	STATI UNITI	TECNOLOGIA	3,3
APPLE INC.(EX COMPUTER)	STATI UNITI	TECNOLOGIA	2,0
BOND STRATEGIA CONSERVATIVA C	OICR	OICR	1,8
AMAZON.COM INC.	STATI UNITI	CONSUMI CICLICI	1,7
INVESTIMENTI AZIONARI ITALIA C	OICR	OICR	1,5
ASML HLDG NV NEW	PAESI BASSI	TECNOLOGIA	1,4
ALPHABET-ORD SHS CL C	STATI UNITI	COMUNICAZIONI	1,1
L.V.M.H. MOET HENNESSY-LOUIS VUITTON SE	FRANCIA	CONSUMI CICLICI	1,1
STELLANTIS NV (MILANO)	PAESI BASSI	CONSUMI CICLICI	1,0
HOME DEPOT INC.	STATI UNITI	CONSUMI CICLICI	1,0
TOTALE			15,9

AVVERTENZE

Le performance sono espresse al netto degli oneri fiscali pari al 20%, ridotti al 12,5% sui redditi riferibili ai titoli pubblici italiani ed esteri equiparati. I rendimenti passati non sono necessariamente indicativi di quelli futuri. I Benchmark vengono calcolati ribilanciando i singoli componenti con frequenza giornaliera. Tutti i pesi del portafoglio sono in percentuale sul patrimonio. Il Peso Effettivo include l'effetto dei derivati. La liquidità comprende il credito di imposta. Fonte interna Sella SGR. Messaggio promozionale riguardante forme pensionistiche complementari, prima dell'adesione leggere la Parte I "Le informazioni chiave per l'aderente" e l'Appendice "Informativa sulla sostenibilità", della Nota Informativa. Maggiori informazioni sulla forma pensionistica sono rinvenibili nella Nota informativa completa e nel regolamento, disponibili sul sito e presso i collocatori.

Sella
SGR

ESG

ART. 8

Il Fondo è un prodotto finanziario che promuove caratteristiche ESG ai sensi dell'Art. 8 dell'SFDR.

CLASSIFICAZIONE SFDR



Politica di investimento

Il comparto investe in strumenti finanziari, principalmente denominati in Euro, di natura monetaria ed obbligazionaria ed in quote di OICR relativi. E' previsto l'investimento in via residuale (massimo 10%) in strumenti di natura azionaria ed in quote di OICR relativi. La politica d'investimento è idonea a realizzare con elevata probabilità rendimenti che siano pari o superiori a quelli del TFR, in un orizzonte temporale pluriennale.

Benchmark

95% Bloomberg Euro TSBills 0-3 Months, 5% Stoxx Global 1800 Total Return Net EUR Index

Categoria Assogestioni

Garantito

Gestore del fondo

Gianni Filomeni / Giangabriele Bargnani

Grado di Rischio / Orizzonte temporale in anni

	0	1	2	3	4	5	6	7	8	>
Alto										
Medio Alto										
Medio										
Medio Basso										
Basso										

Commissioni e spese

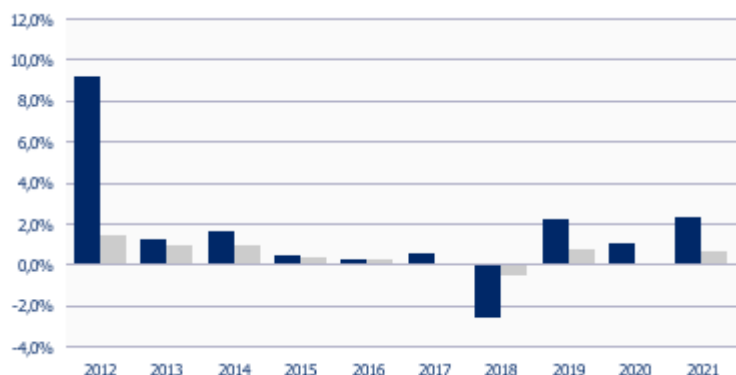
Gestione	0,600% annua
Sottoscrizione	0 €
Riscatto	25 €
Trasferimento	25 €
Anticipazione	25 €
Conversione	nessuna
Annua	20 €

Altre Informazioni

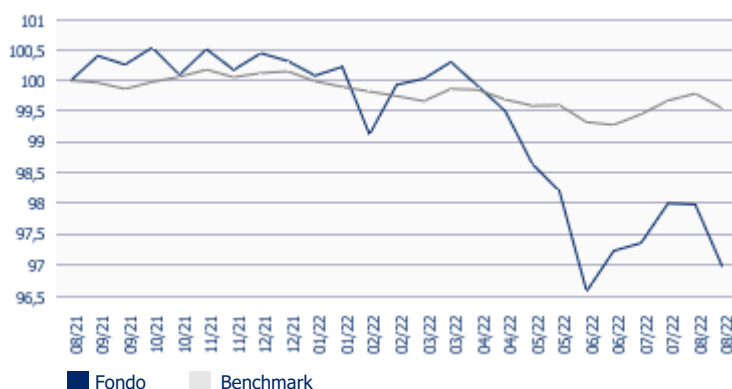
Data partenza	29/03/1999
Patrimonio Fondo	134,07 Mln EUR
Patrimonio Classe	94,5 Mln EUR
Valuta di denominazione	EUR
IBAN	IT 20 A 05000 01600 CC0016909600

Numero Titoli	92
Valore Quota al 31/08/2022	13,355 EUR

PERFORMANCE ANNI SOLARI *



PERFORMANCE ULTIMI 12 MESI *



COMPOSIZIONE PORTAFOGLIO

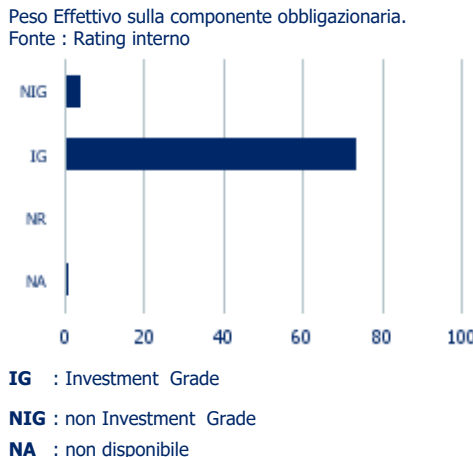
	Lordo + Derivati = Effettivo		
AZIONI	1,1	0,0	1,1
AREA EURO (ex ITA)	0,4	0,0	0,4
ALTRI	0,3	0,0	0,3
ITALIA	0,2	0,0	0,2
NORD AMERICA	0,1	0,0	0,1
EUROPA (ex EURO)	0,1	0,0	0,1
PACIFICO	0,0	0,0	0,0
PAESI EMERGENTI	0,0	0,0	0,0
OBBLIGAZIONI	87,5	-8,6	78,9
GOVERNATIVE	67,4	-8,6	58,9
CORPORATE	13,0	0,0	13,0
SOVRANAZIONALI	3,8	0,0	3,8
FONDI SG (PARTE OBBL)	3,3	0,0	3,3
NON QUOTATE	0,0	0,0	0,0
LIQUIDITÀ	11,4	0,0	11,4
TOTALE	100,0	-8,6	

OBBLIGAZIONI PER DURATION

	Peso Effettivo
0 - 1 ANNO	29,8
1 - 3 ANNI	26,3
3 - 5 ANNI	19,6
5 - 7 ANNI	3,4
7 - 9 ANNI	-2,5
9 - 11 ANNI	2,1
MAGGIORE DI 11 ANNI	0,2
N.D.	0,0

MODIFIED DURATION **1,7**

OBBLIGAZIONI PER RATING



PRINCIPALI TITOLI IN PORTAFOGLIO

Titolo	Peso Effettivo
SPAIN LETRAS ZC 09/06/2023	8,5
BTPS 1.75% 2022/30.05.2024	5,9
NETHERLAND 2% 2014/15.7.2024	5,5
BTPS 1.1% 2022/01.04.2027	5,4
SPAIN-BONOS 0% 31.01.2027	5,0
BOTS ZC 2022/31.01.2023	4,7
BELGIAN 0,8% 2015/22.06.2025	4,0
CCT EU 0,17 TV 220/15.04.2026	3,9
CCTS TV 2021-15.04.2029	3,8
BTPS 0% 2022/29.11.2023	3,5
TOTALE	50,1

GARANZIA

La garanzia, prestata da Sella SGR, garantisce che la posizione individuale non potrà essere inferiore ai contributi netti versati nel comparto. Il diritto alla garanzia è riconosciuto nei casi previsti dal regolamento: prestazione pensionistica, decesso, invalidità permanente, riscatto per inoccupazione superiore a 48 mesi.

AVVERTENZE

Le performance sono espresse al netto degli oneri fiscali pari al 20%, ridotti al 12,5% sui redditi riferibili ai titoli pubblici italiani ed esteri equiparati. I rendimenti passati non sono necessariamente indicativi di quelli futuri. I Benchmark vengono calcolati ribilanciando i singoli componenti con frequenza giornaliera. Tutti i pesi del portafoglio sono in percentuale sul patrimonio. Il Peso Effettivo include l'effetto dei derivati. La liquidità comprende il credito di imposta. Fonte interna Sella SGR. Messaggio promozionale riguardante forme pensionistiche complementari, prima dell'adesione leggere la Parte I "Le informazioni chiave per l'aderente" e l'Appendice "Informativa sulla sostenibilità", della Nota Informativa. Maggiori informazioni sulla forma pensionistica sono rinvenibili nella Nota informativa completa e nel regolamento, disponibili sul sito e presso i collocatori.